



Zeishof  
Bemmel 42

MAKELAAR  
BROEX 





## Zeishof 42

Bemmel

OPEN HUIS ZATERDAG 19 JANUARI 2019 | 11.00u - 13.00u

Aan de rand van de wijk 't Hoog ligt deze keurige tussenwoning met stenen berging. De woning is netjes onderhouden, voorzien van verzorgd sanitair en de open keuken is uitgevoerd met diverse inbouwapparatuur. Voor de kinderen zijn er vlakbij enkele speelgelegenheden, maar ook op straat kunt u ze met een gerust hart laten fietsen en spelen. Kortom een fantastische starters-/ gezinswoning!

Begane grond:

Entree / hal, meterkast, toilet (modern uitgevoerd met fonteintje), de woonkamer heeft een houten vloerafwerking en een schuifpui naar de achtertuin, open keuken met diverse inbouwapparatuur (gaskookplaat, RVS-afzuigkap, oven, vaatwasser, koelkast en magnetron).

Verdieping:

Overloop, moderne badkamer met ligbad, douchecabine, toilet en wastafelmeubel, 3 slaapkamers (9m<sup>2</sup>, 12m<sup>2</sup> en 13m<sup>2</sup>), vaste trap naar ...

Zolder:

Overloop, bergruimten, cv-opstelling, witgoedaansluitingen en 4e slaapkamer met dakraam.

Algemeen:

- Bouwjaar 1980, inhoud 390m<sup>3</sup>, woonoppervlakte 115m<sup>2</sup>, externe bergruimte 8m<sup>2</sup>, perceeloppervlakte 163 m<sup>2</sup>.
  - Dakisolatie, muurisolatie en deels dubbel glas
  - Bosch CV Combiketel, bouwjaar 2008
  - Rustig gelegen en zonnige achtertuin (ZUID gericht)
  - Gelegen aan woonerf met uitsluitend bestemmingsverkeer
  - Groenpark aan de rand van de woonwijk
- Aanvaarding: in overleg.













































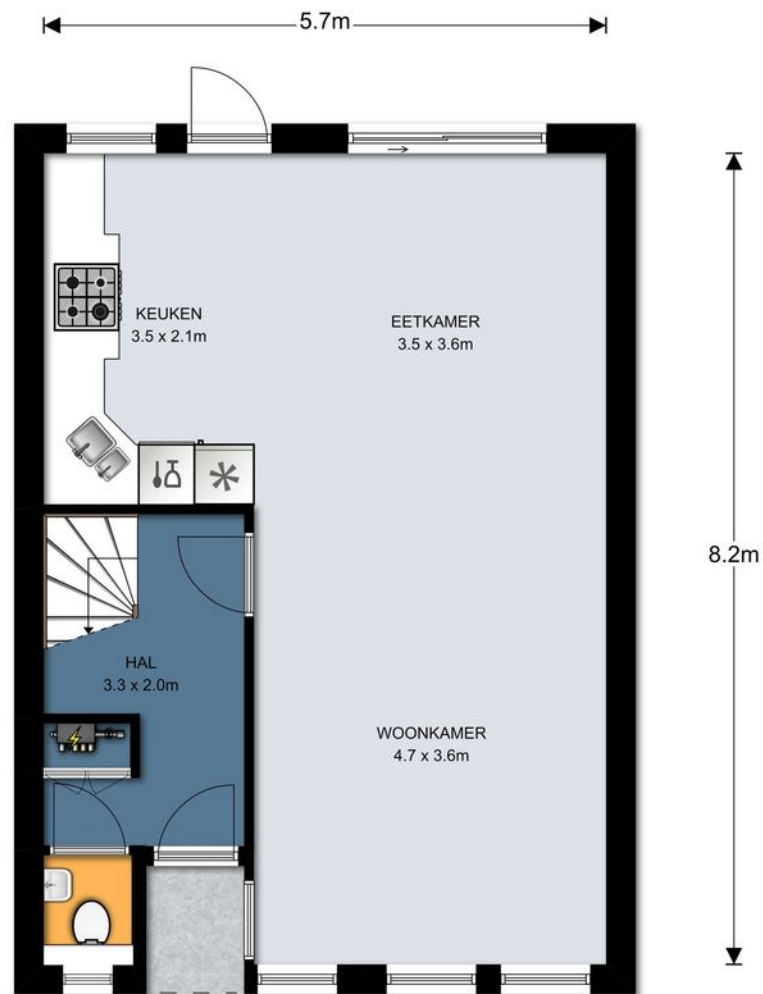






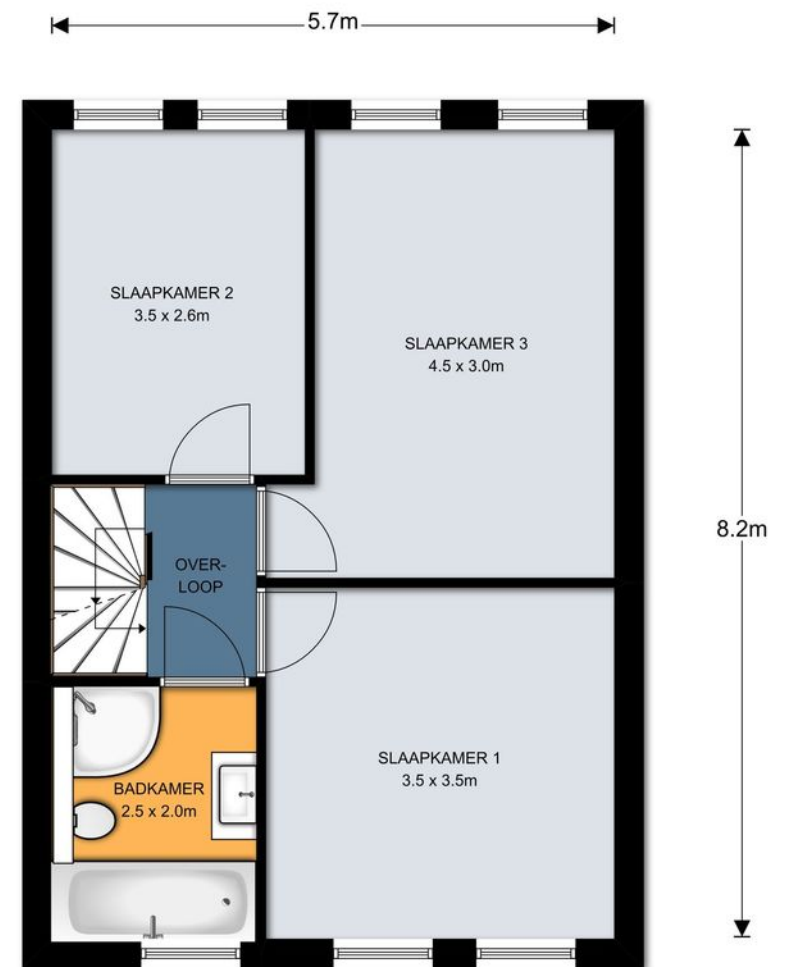


# Plattegronden



Begane grond, Zeishof 42 te Bommel

De plattegronden zijn ter indicatie en geproduceerd voor promotionele doeleinden.  
Aan de plattegronden kunnen geen rechten worden ontleend. © topr.nl

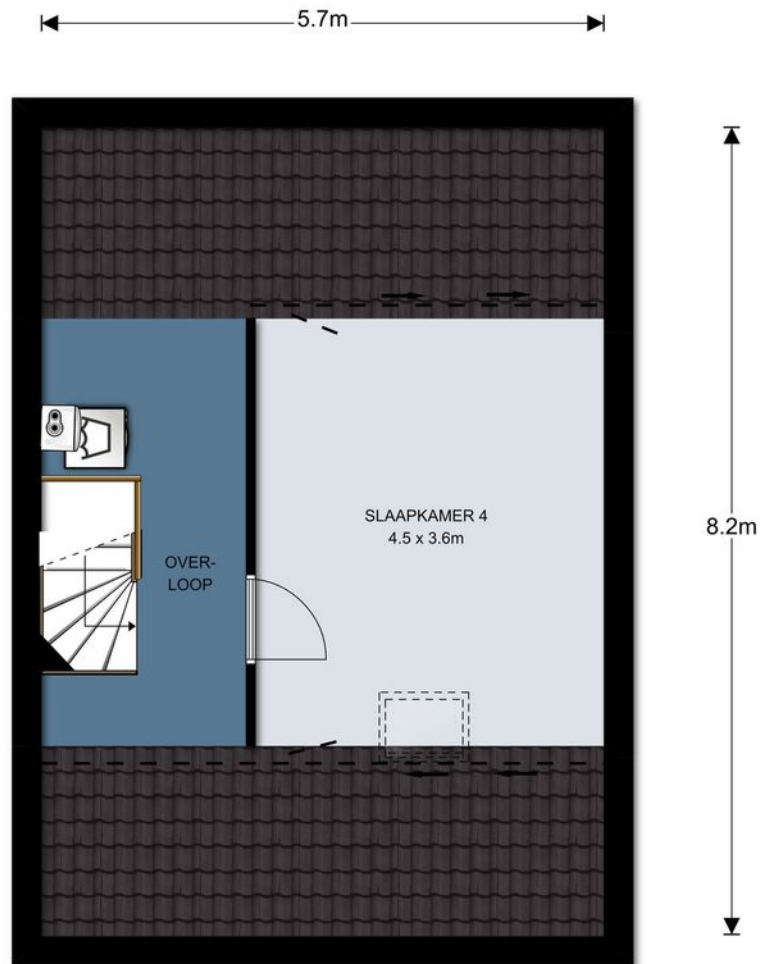


1e Verdieping, Zeishof 42 te Bommel

De plattegronden zijn ter indicatie en geproduceerd voor promotionele doeleinden.  
Aan de plattegronden kunnen geen rechten worden ontleend. © topr.nl

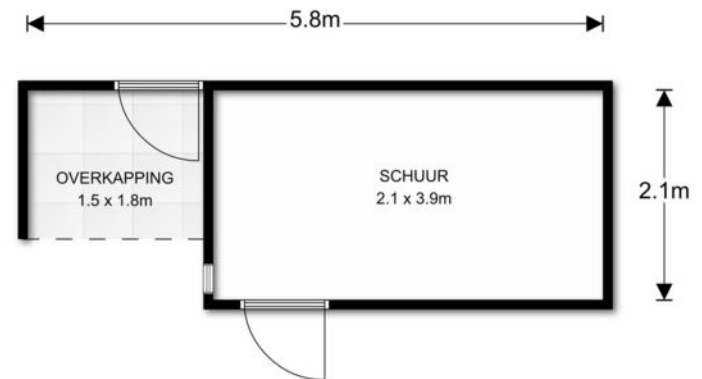


# Plattegronden



Zolder, Zeishof 42 te Bommel

De plattegronden zijn ter indicatie en geproduceerd voor promotionele doeleinden.  
Aan de plattegronden kunnen geen rechten worden ontleend. © topr.nl



Begane grond, Zeishof 42 te Bommel

De plattegronden zijn ter indicatie en geproduceerd voor promotionele doeleinden.  
Aan de plattegronden kunnen geen rechten worden ontleend. © topr.nl



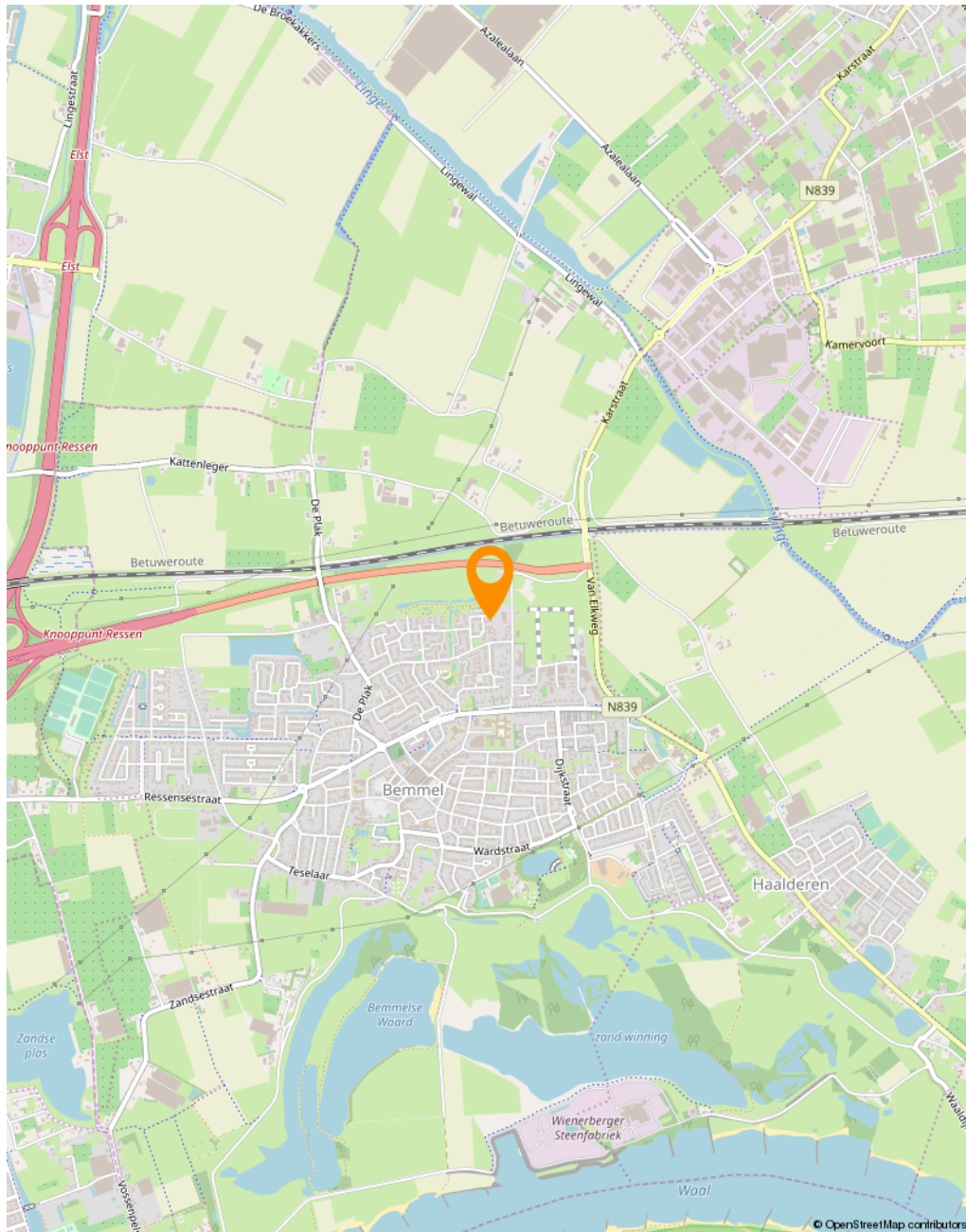
# Kenmerken

Soort	Bestaande bouw
Type woning	tussenwoning
Aantal kamers	5
Inhoud woning	390 m <sup>3</sup>
Perceel oppervlakte	163 m <sup>2</sup>
Gebruiksoppervlakte woonfunctie	116 m <sup>2</sup>
Soort woning	eengezinswoning
Bouwjaar	1980
Ligging	in woonwijk
Tuin	achtertuin, voortuin
Garage	geen garage
Verwarming	c.v.-ketel
Isolatie	dakisolatie, muurisolatie, vloerisolatie, gedeeltelijk dubbel glas

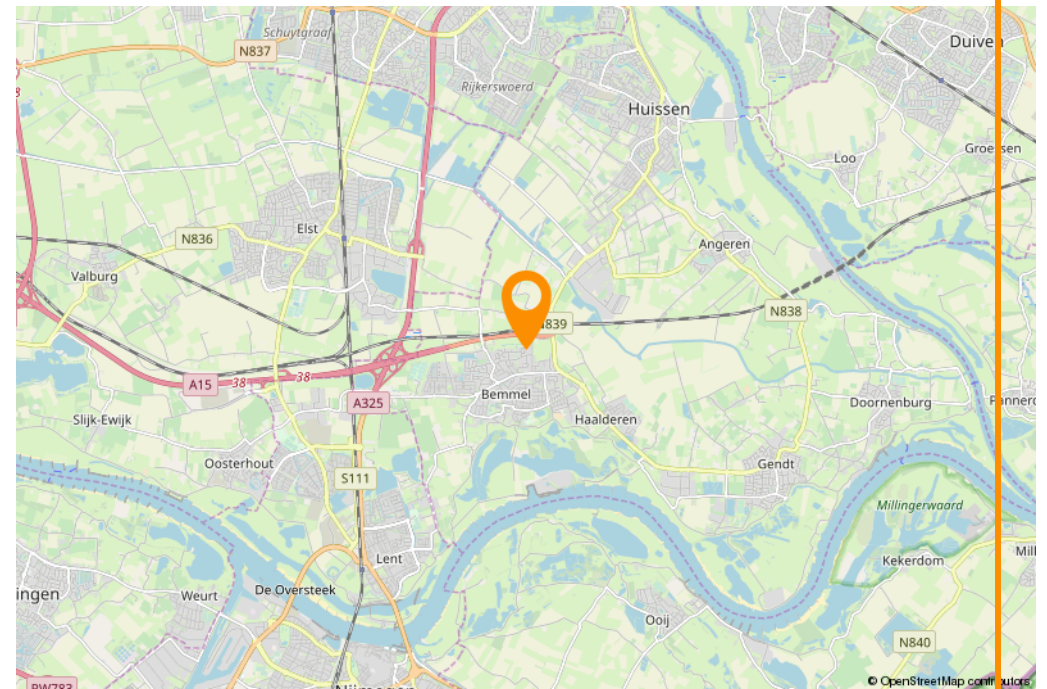




# Locatie op de kaart



Zeishof 42 & omgeving





# Belangrijke informatie behorende bij de verkoopinformatie

## Plicht onderzoek koper

De eigenaar/verkoper van een onroerende zaak heeft een mededelingsplicht, het Burgerlijk Wetboek vermeldt ook de onderzoekplicht van de koper! Dit betekent, dat ook de koper zijn eigen verantwoordelijkheid c.q. onderzoekplicht heeft m.n. betrekking tot datgene, wat voor hem/haar belangrijk is bij de aankoop. Juist daarom adviseren wij alle kandidaten, ongeacht of de onroerende zaak oud of nieuw is, een eigen (bouw)deskundige mee te nemen (bijvoorbeeld een eigen NVM-aankoopmakelaar).

## Vrijblijvende aanbieding

Hoewel deze verkoopinformatie met de grootst mogelijke zorg is samengesteld, blijft de mogelijkheid bestaan dat er fouten, afwijkingen of onvolledigheden in de omschrijving aanwezig zijn. Noch de verkoper noch ons kantoor aanvaarden in dit geval enige aansprakelijkheid. De koper wordt er uitdrukkelijk op geattendeerd, dat ook een (eventuele) opsomming van gebreken niet betekent, dat de eigenaar en/of de verkoopmakelaar garandeert, dat het object voor het overige vrij is van gebreken. Alle verstrekte informatie dient gezien te worden als een uitnodiging om in onderhandeling te treden en bevat derhalve slechts een vrijblijvende aanbieding. Een bieding gelijk aan de gestelde vraagprijs doet dan ook niet direct een koopovereenkomst tot stand komen. Bij het vermelden van maten die zijn overgenomen uit (bouw) tekeningen, kan de maatvoering afwijken van de werkelijkheid. Hieraan kan door de koper geen enkel recht worden ontleend.

## Bodemverontreiniging/ondergrondse tanks

Er is door de verkoper geen onderzoek laten verrichten naar de eventuele aanwezigheid van verontreinigde stoffen in de ondergrond. Voor zover verkoper bekend, is nimmer een ondergrondse tank voor de opslag van (vloei-)stoffen in de grond aangebracht, tenzij uitdrukkelijk anders vermeld. Door verkoper wordt geen enkele aansprakelijkheid aanvaard in geval van achteraf blijkende bodemverontreiniging, van welke aard dan ook, tenzij uitdrukkelijk anders is overeengekomen.

## De koopakte

Indien met betrekking tot deze woning onderhandelingen optreden, welke leiden tot het tot stand komen van een koopovereenkomst, zal door de makelaar een koopakte worden opgemaakt overeenkomstig het laatst uitgegeven model koopakte van de NVM, vastgesteld door de NVM, de consumentenbond en de "Vereniging eigen huis". Indien wenselijk kan in deze koopakte door de koper een voorbehoud worden opgenomen ter verkrijging van een hypothecaire geldlening en/of nationale hypotheekgarantie (NHG), voor de periode van circa 5 weken na overeenkomst.

In ieder geval zal in de koopakte eveneens een waarborgsom (een borg te storten bij de notaris) of een bankgarantie ter grootte van 10% van de koopprijs worden opgenomen, binnen circa 6 weken na overeenkomst.

Wij wijzen er met nadruk op dat verkoper bedingt dat zolang er nog geen door koper ondertekende koopakte is, verkoper niet verplicht is mee te werken aan het tot stand brengen van de koopovereenkomst en is hij vrij om aan een ander te verkopen.



# Een huis kopen, wie kan u helpen bij het aankoopproces?



## Aankoopmakelaar



**Raadpleeg dé expert:  
een NVM-aankoopmakelaar**



W. [www.funda.nl/makelaars](http://www.funda.nl/makelaars)

## Hypotheek

### **De Hypotheekadviseur**

Velperplein 11  
6811 AG Arnhem

T. 026-303 31 53  
E. [arnhem@dehypotheekadviseur.nl](mailto:arnhem@dehypotheekadviseur.nl)

### **Huiding Hypotheken & Financieel advies**

Kerkenbos 10 - 32  
6546 BA Nijmegen

T. 06-54 66 06 01  
E. [info@hhfa.nl](mailto:info@hhfa.nl)  
W. [www.hhfa.nl](http://www.hhfa.nl)

## Bouwkundige keuring

### **Teelker Bouwkundig Advies**

Schijndelstraat 20  
6844 GM Arnhem

T. 026-381 53 90  
M. 06-28 70 34 19  
E. [info@teelker.nl](mailto:info@teelker.nl)  
W. [www.teelker.nl](http://www.teelker.nl)

### **Peters Bouwkundig Adviesbureau**

Sprokkelveld 52  
6596 DM Milsbeek

T. 0485-516 775  
E. [info@petersbouwadvies.nl](mailto:info@petersbouwadvies.nl)  
W. [www.petersbouwadvies.nl](http://www.petersbouwadvies.nl)

## Notaris

### **Notariskantoor Van Schaik**

Deken Dokter Mulderstraat 8b  
6681 AB Bommel

T. 0481-461 226  
E. [info@notarisbommel.nl](mailto:info@notarisbommel.nl)  
W. [www.notarisbommel.nl](http://www.notarisbommel.nl)

### **Ten Berge notarissen**

Berg en Dalseweg 9  
6521 JA Nijmegen

T. 024-322 82 77  
E. [kantoor@tenbergenotar.nl](mailto:kantoor@tenbergenotar.nl)  
W. [www.tenbergenotar.nl](http://www.tenbergenotar.nl)

## Verzekeringen

### **Van Heck Advies**

Van Welderenstraat 106  
6511 MT Nijmegen

T. 024-323 27 73  
E. [info@vanheckadvies.nl](mailto:info@vanheckadvies.nl)  
W. [www.vanheckadvies.nl](http://www.vanheckadvies.nl)

### **Digitale Tussenpersoon**

Kerkenbos 10 - 32  
6546 BA Nijmegen

T. 024-845 20 84  
E. [info@digitaletussenpersoon.nl](mailto:info@digitaletussenpersoon.nl)  
W. [www.digitaletussenpersoon.nl](http://www.digitaletussenpersoon.nl)











